

КАТАЛОГ ВЫСОКОКАЧЕСТВЕННОГО ОБОРУДОВАНИЯ ДЛЯ УГОЛЬНОЙ ПРОМЫШЛЕННОСТИ



不断创新 · 服务至上 · 笃守信誉



不断创新 · 服务至上 · 笃守信誉

HIGH QUALITY COAL INDUSTRY PRODUCT MANUAL

精品煤炭行业产品手册



河南省振源科技有限公司
HENAN ZHENYUAN SCIENCE & TECHNOLOGY CO.,LTD.

ADD: 国家新乡经济技术开发区
National Xinxiang economic and
Technological Development Zone

China · Henan



Профиль компании



Комплексное решение для интеллектуального рудника



Усовершенствованная технология обработки



Строгая система контроля качества



Основная продукция



Референсы



Совершенная система обслуживания



Профиль компании



Компания Henan Zhenyuan Science&Technology Co.Ltd. (краткое наименование ZhenYuan Technology) занимается реализацией EPC проектов по дроблению, сортировке, транспортировке сыпучих материалов, включая проектирование, производство, монтаж, ввод в эксплуатацию, обучение, обслуживание, запасные части и т. д.

Мы стремимся принести пользу нашим клиентам в мировом горнодобывающем секторе с помощью передовых технологических процессов. Для нас это означает улучшение процессов наших клиентов с точки зрения надежности, эффективности и точности. В сочетании с превосходным оборудованием и обширными знаниями процессов мы предоставляем решения для разработки и производственных инноваций в области дробления материалов, сортировки, транспортировки, пылеудаления, хранения, промышленного взвешивания, автоматизации и интеллектуальной электрической части.



ZhenYuan Technology расположена в зоне экономического и технологического развития Синьсян, занимает площадь 260 акров, площадь застройки составляет 109 000 квадратных метров. В штате 690 сотрудников, среди которых 3 отраслевых эксперта, 80 старших техников, а общее количество активов составляет 438 миллионов юаней.

Компания имеет научную систему управления качеством и передовые средства проверки качества продукции. Компания первой в отрасли прошла сертификацию системы управления качеством ISO9001, а качество продукции всегда оставалось и остается на ведущем уровне.



Zhenyuan Technology имеет более 60 национальных патентов на изобретения и полезные модели. Благодаря оценке научных и технических достижений на региональном уровне компания много раз получала национальные, региональные награды в области науки и техники. Основные показатели производительности продукции достигли высокого отечественного и международного уровня.

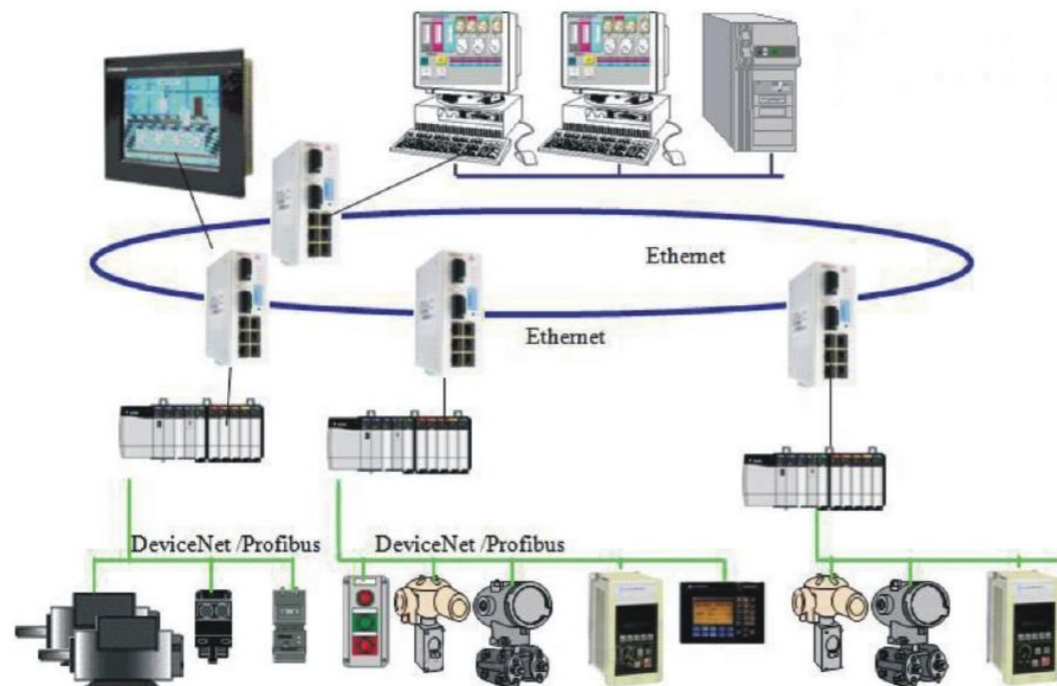


Комплексное решение для Интеллектуального карьера

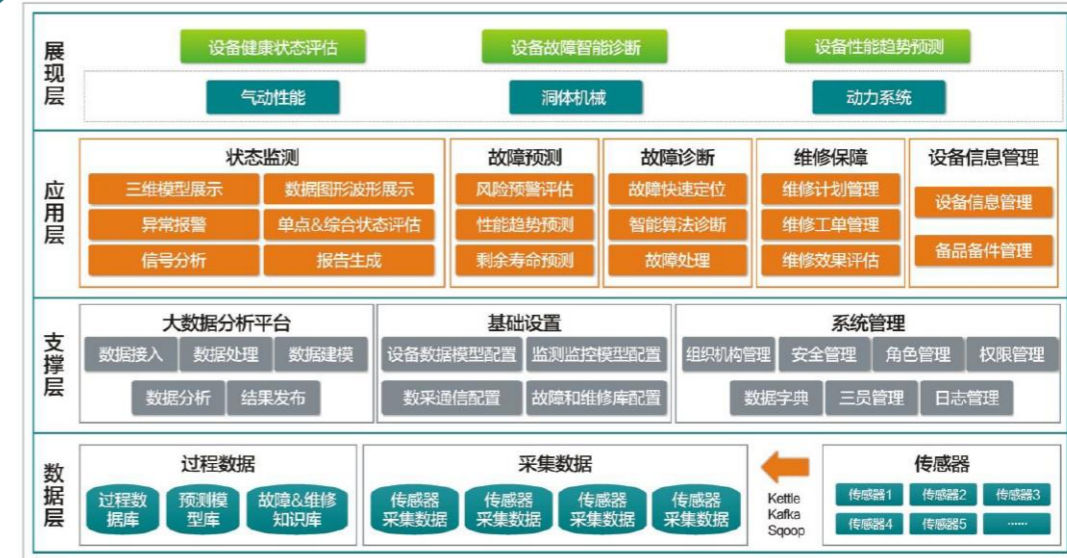
Централизованная система управления

Автоматизированная система производства

- ❖ В системе управления используется центральный процессор Siemens серии S7-1500 в качестве основной станции; скорость обработки сигнала чрезвычайно высока, а эффективность производства улучшена.
- ❖ Распределенный IQ модуль, меньше проводов, меньше затрат и времени.
- ❖ Разделение работы и координация функций в конфигурации с несколькими рабочими станциями, взаимное резервирование.
- ❖ Сигнализация при включении питания, пуск-остановка одной кнопкой, останов с блокировкой при неисправности и другие функции.
- ❖ Мониторинг в режиме реального времени важных параметров, таких как температура подшипников оборудования, вибрация, уровень смазки, скорость ленты и сигнализация об отклонении.
- ❖ ПИД-регулятор регулирует количество подачи для повышения коэффициента использования оборудования.



Система управления состоянием оборудования



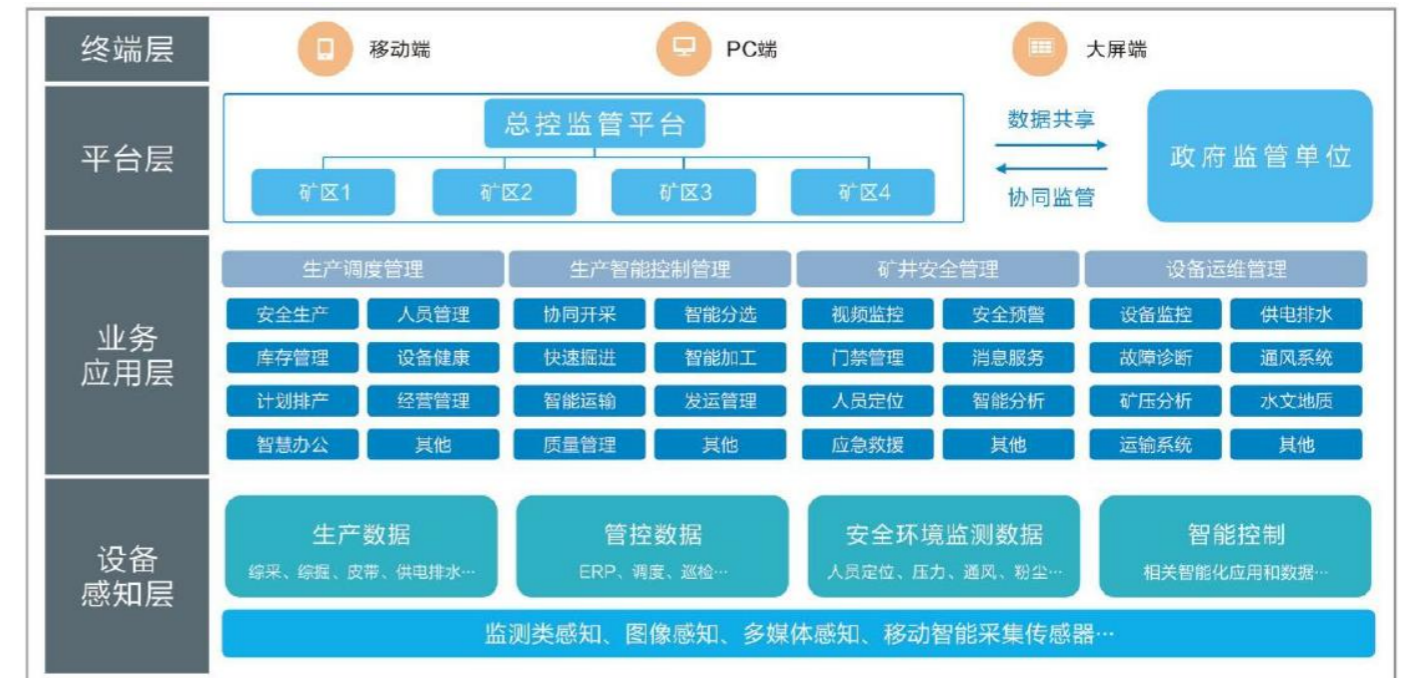
Управление состоянием оборудования

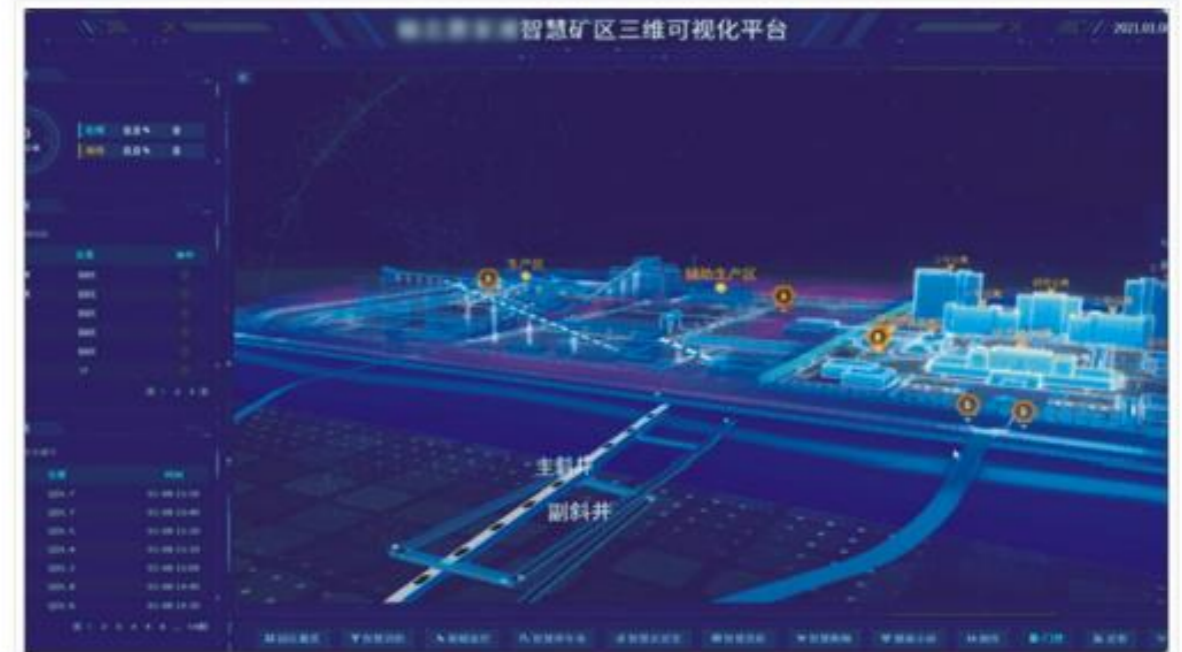
- ❖ Систематическое управление состоянием оборудования позволяет эффективно прогнозировать состояние, продлевать срок службы оборудования, сокращать время простоя, обслуживать оборудование с научной точки зрения и снижать затраты на техническое обслуживание.
- ❖ Система управления состоянием оборудования использует сбор данных датчиков и гибридную архитектуру больших данных для реализации унифицированного хранения и управления данными, а также использует модуль анализа больших данных для обеспечения поддержки бизнес-функций для сбора данных, мониторинга состояния, диагностики неисправностей, прогнозирования неисправностей, поддержки технического обслуживания и шесть основных приложений для управления информацией об оборудовании.
 1. Создание центра обработки данных оборудования для эффективного управления данными жизненного цикла производственного оборудования.
 2. Мониторинг и оценка состояния силового оборудования, интеллектуальная диагностика и прогнозирование отказов оборудования, значительное снижение частоты отказов основного оборудования, снижение затрат на эксплуатацию и техническое обслуживание.
 3. Реализация общей оценки механического оборудования и диагностирование распространенных конструктивных дефектов, что значительно сокращает время диагностики неисправностей.
 4. Алгоритмы машинного обучения добавляются в процесс анализа состояния, диагностики неисправностей, предупреждения о неисправностях и управления информацией об оборудовании, для формирования замкнутой обратной связи, и самообучения системы.

Автоматизированная угольная шахта

❖ Использование Технологии контроля промышленного оборудования через интернет, мобильного Интернета, облачных вычислений, больших данных, искусственного интеллекта и других технологий для глубокой интеграции со всеми аспектами безопасного производства угля (планирование, безопасность, защита окружающей среды и автоматизированное производство) для создания визуальной и интеллектуальной интеграции производства и управления безопасностью предприятия. Сбор точных данных в режиме реального времени, высоконадежная передача, интеграция ресурсов, интеллектуальный анализ, обработка и т. д. в процессе добычи угля для многопланового восприятия, взаимосвязи в реальном времени, совместного управления, интеллектуального раннего предупреждения и т. д., связанные с безопасностью производства угольных шахт. Весь процесс, улучшение возможностей управления и контроля, призваны помочь угольным предприятиям в достижении безопасного производства, интеллектуального управления, что позволяет эффективно решить следующие проблемы:

1. Уровень информатизации угледобывающей отрасли низок, производственные данные и информация не могут быть взаимосвязаны, не может быть достигнута эффективная координация и совместный контроль.
2. Слабые стороны, такие как высокий производственный риск, сложное управление оборудованием, сложный контроль над феноменом «трех нарушений» операторов и значительное загрязнение окружающей среды.
3. Данные между системами не взаимосвязаны, информация не передается, а феномен "острова" достаточно серьезен, что усложняет контроль.





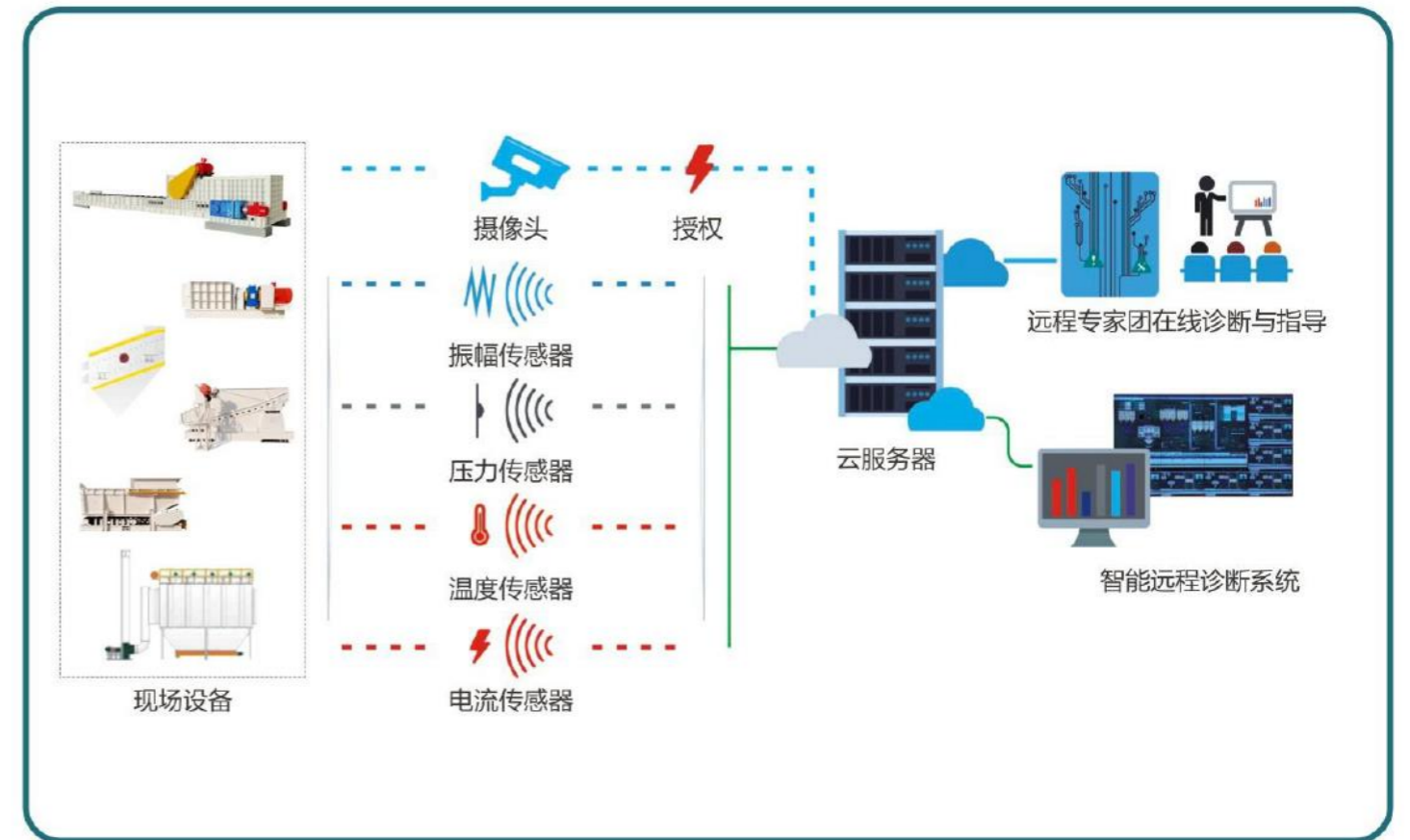


Интеллектуальная система удаленной диагностики

- ❖ Интеллектуальная система удаленной диагностики применяется для управления станцией дробления. Благодаря внедрению большого количества датчиков и доступу к Интернету это принесет беспрецедентное удобство в управлении и обслуживании производственной линии.
- ❖ Активный мониторинг и раннее оповещение о состоянии работы оборудования;
- ❖ Функциональное раннее предупреждение персонала на площадке;
- ❖ Дистанционное руководство работой через видео;
- ❖ Устранение неполадок с первого раза;
- ❖ Поддержка сильной командой экспертов.
- ❖ Принципиальная схема интеллектуальной системы дистанционной диагностики.



Блок-схема интеллектуальной системы удаленной диагностики



Усовершенствованная технология обработки

Уровень механического оборудования предприятия определяет качество продукции, которое влияет на себестоимость, цену и продажи компании, что коренным образом влияет на выживание предприятий. Поэтому уровень механического оборудования имеет решающее значение для предприятия. Компания ZhenYuan Technology постоянно внедряет передовые технологии и оборудование на практике для повышения уровня производства и качества продукции.

Современные производственные и перерабатывающие производственные линии и совершенная система обработки оборудования обеспечивают надежную гарантию оборудования для производства продукции, а также для удовлетворения требований крупных заказов и индивидуальных заказов клиентов, производства, услуг по установке.

Благодаря этому современному обрабатывающему оборудованию или производственным линиям ZhenYuan Technology поставляет надежную качественную продукцию клиентам по всему миру.



Беспылевой цех сборки



Пятикоординатный портальный обрабатывающий центр

Станок лазерной резки



Расточно-фрезерный обрабатывающий центр с ЧПУ





Вертикальный обрабатывающий центр



Печь с тележкой



Портальный обрабатывающий центр

Дробеструйная машина



Токарный станок



Покрасочная камера

Строгая система контроля качества

В настоящее время Zhen Yuan Technology полностью прошла международную сертификацию системы качества ISO9001-2008. Система качества гарантирует, что от разработки продукта и проектирования, производства, закупок и продаж, а также процесса обслуживания проводился эффективный контроль качества. В Zhen Yuan Technology имеется группа квалифицированных специалистов для обеспечения высокого контроля качества продукции. Отдел контроля качества проводит жесткий процесс тестирования, который проходит через этапы закупки сырья, производства и установки, чтобы гарантировать, что каждая единица оборудования, поставляемая заказчику, соответствует требованиям качества.



Перечень основного испытательного оборудования

Оборудование	Модель оборудования	диапазон измерений	Кол-во
Инфракрасный термометр	PT30L	0-350°C	3
Шумомер	NA-42	10-164dB	2
прибор для измерения смещения и амплитуды вихревых токов	ZZF-1-2-6-D	0-10mm	1
система компьютерного моделирования виброгрохота	VSSS1000	/	2
Измеритель напряжения двигателя	3000V	/	2
Измеритель толщины лакокрасочного покрытия	QUJ	0-3mm	3
прибор для неразрушающего контроля	SGF-22W	/	3

Оборудование	Модель	диапазон измерений	Кол-во
твердомер	HRST-150	0-100HD	7
стол проверки сопротивления роликов	RS-219	60-219mm	6
цифровой измеритель трещин	EMG100E	/	5
прибор для измерения трехлинейных координат	GLOBAL Classic	500-2000mm	3
стенд проверки ресурса роликов	RT-219	60-219mm	12
стенд для вибрационных испытаний	VT-200X600	50-1000KN	1
ультразвуковой дефектоскоп	SUT-518	0~5999mm	3
магнитопорошковый дефектоскоп	CJE-1	25-225mm	1
измеритель тока	UT253	0.01 mA-2000A	3
тестер шероховатости поверхности	NDT150	0.25 mm 0.8 mm, 2.5 mm	3

* Кроме того: для по некоторым особым характеристикам вибрационного оборудования мы поручаем провести испытания Испытательному центру Муниципального бюро технического надзора г. Синьсян.



Магнитопорошковый дефектоскоп



Ультразвуковой дефектоскоп



Инфракрасный термометр



Измеритель толщины лакокрасочного покрытия



Твердомер по методу Либа



Ультразвуковой толщиномер металла



Тахометр



Стенд для испытаний на вибрацию



Твердомер по Роквеллу



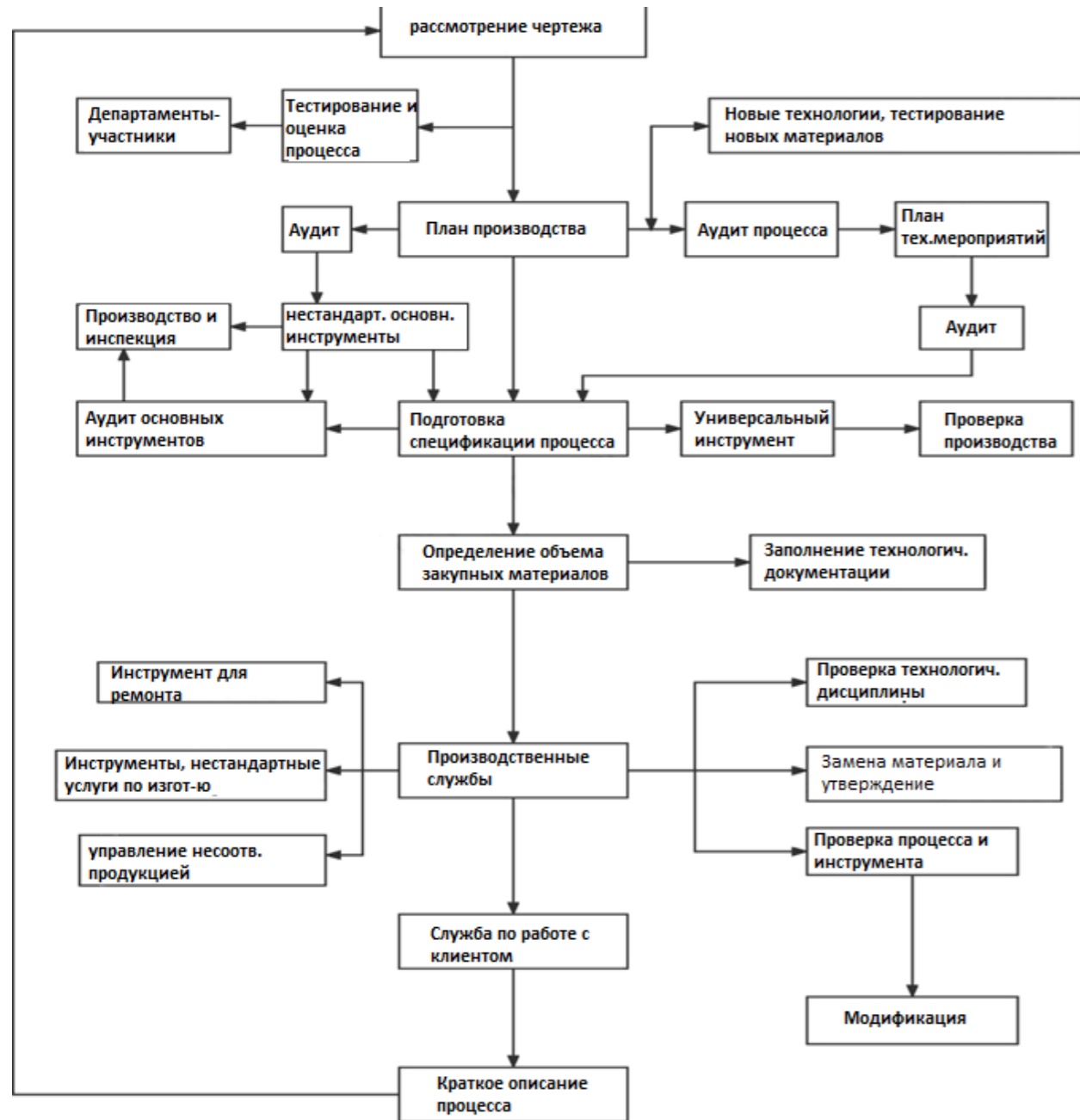
Измеритель уровня шума



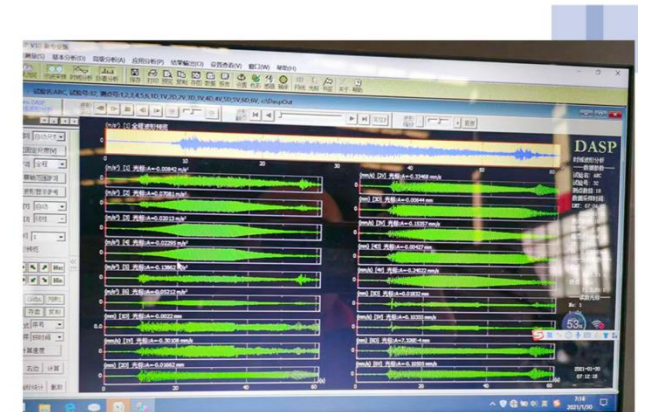
Оборудование для испытаний



Блок-схема контроля качества процесса



Процесс проверки качества





Основная продукция

- Питатель-дробилка
- Шнеко-зубчатая дробилка
- Грохот типа "банан"
- Наклонный грохот
- Роликовый грохот
- Линейный вибрационный грохот
- Пластинчатый питатель



Питатель-дробилка

Питатель-дробилка представляет собой высоконадежное производственное средство для непрерывной подачи и дробления большинства слоистых и добываемых материалов (в том числе влажных, сухих, липких или их сочетаний) с широким диапазоном конфигураций. Питатель-дробилка является связующим звеном между системой добычи и системой обработки материалов, поэтому обе системы могут работать эффективно и в нескольких местах.

Функции:

- 1) Питатель-дробилка характеризуется легким весом, небольшим объемом, гибкой компоновкой и удобным перемещением, что подходит не только для суровых условий открытых горных работ, но и для узкого пространства подземных горных работ.
- 2) Питатель-дробилка может загружаться напрямую грузовиком или погрузчиком, без участия загрузочного бункера и пластинчатого питателя, необходимых для других типов дробилок, при этом сокращая или полностью исключая земляные и строительные работы, значительно снижая стоимость оборудования и затраты на строительные работы.
- 3) Дробильные зубья расположены симметрично с интервалами, а дробящая поверхность полностью покрыта без слепых пятен. Это позволяет не только раздробить твердый материал, но и свести к минимуму производство мелких частиц.
- 4) Питатель-дробилка может не только контролировать размер готового продукта, но и контролировать пропускную способность, что означает отсутствие необходимости в обычной, дорогой дробилке первичного дробления.
- 5) Питатель-дробилка оснащена автоматической централизованной системой смазки для обеспечения нормальной и бесперебойной работы.



Техническая спецификация

Модель	Производительность (т/ч)	Средний размер частиц питания (высота x ширина x длина, мм)	Размер питания (высота x ширина мм)	Номинальный размер продукта на выходе (мм)
TP12	500- 1000	800 x 950 x ∞	1790 x 1350	95% < 200
TP14	1000-1500	1000 x 1400 x ∞	1790 x 1550	95% < 300
TP16	1500-2000	1200 x 1600 x ∞	1790 x 1750	95% < 300
TP18	2000-2500	1200 x 1800 x ∞	1790 x 1950	95% < 300
TP20	2500-3000	1400 x 2000 x ∞	1790 x 2150	95% < 300



Шнеко-зубчатая дробилка

Шнеко-зубчатая дробилка для дробления горных пород обеспечивает более эффективный и экономичный способ дробления материала. Принцип работы шнеко-зубчатой дробилки заключается в создании постоянного давления между зубчатыми шнеками за счет обратного вращения двух зубчатых шнеков для непрерывного дробления материала.

Шнеко-зубчатая дробилка обеспечивает операции первичного и вторичного дробления многих видов полезных ископаемых, таких как уголь, гипс, фосфаты, известняк, бокситы, нефтяной кокс, бурый уголь, глина, сланцы и другие материалы.

Функции:

- 1) Благодаря уникальному дробящему действию материал обрабатывается быстро и эффективно, что обеспечивает высокую пропускную способность и компактность.
- 2) Уникальная формула зубчатого сплава шнеко-зубчатой дробилки достаточна для работы с материалом от мягкого угля (30 МПа) до твердого гранита (250 МПа).
- 3) Шнеко-зубчатая дробилка может не только контролировать размер продукта, но также сводит к минимуму образование пыли и мелких частиц по сравнению с другими типами дробилок.
- 4) Шнеко-зубчатая дробилка может работать не только с влажным липким материалом, но также с сухой твердой породой или с влажным липким материалом и сухой твердой породой одновременно.
- 5) Шнеко-зубчатые дробилки оснащены защитой от перегрузки, предотвращающей повреждение оборудования недробимым материалом.
- 6) Соответствующая шнеко-зубчатой дробилке система управления ПЛК, может осуществлять удаленное автоматическое управление и мониторинг для обеспечения непрерывной оптимальной производительности.





Техническая спецификация

Технические характеристики шнеко-зубчатой дробилки первичного дробления

Модель	2PLF800	2PLF1000	2PLF1200	2PLF1500
Диаметр зубчатого шнека (мм)	800	1000	1200	1400
Длина шнека(мм)	1500-2500	1500-3000	1500-3000	2000-3500
Максимальный размер подачи (мм)	800	1000	1200	1500
Размер на выходе (мм)	≤ 300	≤ 300	≤ 300	≤ 300
Производительность (т/ч)	≤ 2000	≤ 3500	≤ 6000	≤ 10000

Технические характеристики шнеко-зубчатой дробилки вторичного дробления

Модель	2PLS600	2PLS800	2PLS1000	2PLS1200
Диаметр зубчатого шнека (мм)	600	800	1000	1200
Длина шнека (мм)	1000-2500	1500-3000	2000-3500	2000-4000
Максимальный размер подачи (мм)	200	300	350	400
Размер на выходе (мм)	50-80	50-100	50-120	50-140
Производительность (т/ч)	250-800	500-2000	600-3000	800-4000



Грохот типа "банан"

Грохот типа "банан" иногда называют многоугловым грохотом или многоскатным грохотом, который может обеспечить особую пропускную способность при относительно небольшой площади грохочения.

Грохоты типа "банан" имеют различные типы дек, включая полиуретан, перфорированную стальную пластину и клиновидную проволоку (шпальт).

Грохоты типа "банан" обеспечивает хорошую точность грохочения при чрезвычайно высокой скорости подачи и трудно просеиваемом материале.

Функции:

- 1) В грохоте типа "банан" применяется многосекционная дека, которая способствует проталкиванию материала, снижает скорость блокировки отверстий и значительно повышает эффективность грохочения.
- 2) Боковые стенки изготовлены из высокопрочной конструкционной стали с высокоточной резкой с ЧПУ для общей точности обработки.
- 3) Каркас грохота соединен высокопрочными заклепками, а все сварные части проходят процедуру снятия напряжения, чтобы обеспечить надежность работы грохота.
- 4) Балки представляют собой прямоугольную бесшовную трубчатую конструкцию с более высокой прочностью поперечного сечения, а поверхность балок покрыта полиуретаном для обеспечения износостойкости, коррозионной стойкости и ударопрочности поверхности балок.
- 5) Пружины грохота типа "банан" изготовлены из металлической спиральной стальной пружины с резиновой композитной пружиной, которые характеризуются малой амплитудой, низким уровнем шума и длительным сроком службы в условиях резонанса.
- 6) В грохоте типа "банан" используется модульная конструкция, чтобы облегчить своевременную и быструю замену деталей, сократить время простоя и затрат на техническое обслуживание.



Техническая спецификация

Модель	Количество дек	Поверхность грохота		Размер частиц питания (мм)	Производительность (т/ч)	Двигатель	
		Площадь (м ²)	Размер сетки (мм)			Мощность (кВт)	Количество
ZXF2461	1	14,64	0.5-80	с 300	40-550	37	1
2ZXF2461	2	14,64 x 2	0.5-80	с 300	40-650	45	1
ZXF3061	1	18,3	0.5-80	≤300	60-650	45	1
2ZXF3061	2	18,3 x 2	0.5-80	с 300	60-750	55	1
ZXF3661	1	21,96	0.5-80	300	80-850	55	1
2ZXF3661	2	21,96 x 2	0.5-80	300	80-950	75	1
ZXF4361	1	26,23	0.5-80	300	100-1200	55	1
2ZXF4361	1	26,23	0.5-80	300	100-1300	75	1



Наклонный грохот

В наклонном грохоте применяется несварная конструкция рамы с высокопрочным болтовым соединением. Регулировка силы возбуждения подходит для различных материалов и размеров грохочения.

Наклонные грохоты доступны в различных размерах, с четырьмя деками и могут предлагаться с различными типами тканых сеток, перфорированными панелями, полиуретановыми панелями для удовлетворения потребностей клиентов в различных отраслях применения различных материалов.

Регулировка силы возбуждения подходит для различных материалов и размеров грохочения.

Функции:

- 1) В наклонном грохоте используется вибратор фланцевого типа с жидкостной смазкой, а также внешний эксцентриковый блок. Регулировка силы вибрации производится быстро и удобно.
- 2) Боковые стенки изготовлены из высокопрочной конструкционной стали с высокоточной резкой с ЧПУ для общей точности обработки.
- 3) Рама грохота соединена высокопрочными заклепками, а все сварные части проходят снятие напряжения, чтобы обеспечить надежность работы наклонного грохота.
- 4) Балки изготовлены из высокопрочной круглой трубы и обработаны для устранения напряжения после сварки, имеют малый вес и высокую прочность.
- 5) Амортизирующие пружины представляют собой стальные спиральные пружины сжатия, которые имеют большую несущую способность, хороший амортизирующий эффект и длительный срок службы.
- 6) В наклонном грохоте применяется модульная конструкция, чтобы облегчить своевременную и быструю замену деталей, сократить время простоя и затраты на техническое обслуживание.



Техническая спецификация

Модель	Кол-во слоев	Поверхность грохота		Размер частиц питания (мм)	Производительность (т/ч)	Двигатель	
		Площадь (м ²)	Размер сетки (мм)			Мощность (кВт)	Количество
УК1848	1	8,64	5-150	≤ 150	100-600	15	1
2УКН1848	2	8,64 x 2	5-150	≤ 150	130-700	22	1
УКН2448	1	11,52	5-150	≤ 300	130-900	22	1
2УКН2448	2	11,52 x 2	5-150	≤ 300	150-1000	30	1
УКН2461	1	14,64	5-150	≤ 300	150-1000	30	1
2УКН2461	2	14,64 x 2	5-150	≤ 300	200-1200	37	1
УКН3061	1	18,3	5-150	≤ 300	300-1500	30	1
2УКН3061	2	18,3 x 2	5-150	≤ 300	300-1800	45	1
2УКН3073	2	21,9 x 2	5-150	≤ 300	350-2000	30	2
2УКН3675	2	26,28 x 2	5-150	≤ 300	500-2500	37	2
2УКН4285	2	35,7 x 2	5-150	≤ 300	600-2800	55	2



Роликовый грохот

Роликовый грохот с новейшей концепцией дизайна, который полностью устраняет недостатки традиционных роликовых грохотов, такие как низкая производительность, легкое заклинивание и низкая эффективность грохочения, широко используется в процессе грохочения материалов.

Лоток грохота на роликовом валу имеет дугообразную структуру с большой кривизной и малой кривизной, что полностью устраняет отраслевые проблемы, такие как заклинивание роликового вала при грохочении.

Функции

- 1) Роликовые валы отлиты из износостойкой легированной стали, которая не только выдерживает все виды суровых условий работы, но и имеет длительный срок службы.
- 2) Роликовые валы вращаются с одинаковой скоростью, поэтому материал не застревает в отверстиях грохота в процессе грохочения.
- 3) Роликовый грохот имеет модульную конструкцию. Количество валов может быть произвольно увеличено или уменьшено в соответствии с различной пропускной способностью.
- 4) Роликовый грохот имеет полностью закрытую структуру, без утечки материала, что сказывается на улучшении рабочей среды.
- 5) Короб роликового грохота оснащен износостойкой футеровкой с обеих сторон, что позволяет избежать прямого контакта между материалами и коробом, что значительно увеличивает срок службы оборудования.



Техническая спецификация

Модель	Ширина поверхности грохота (мм)	Кол-во валов (шт)	Параметры:	
			Размер частиц (мм)	Производительность (т/ч)
GZS1410	1400	10	10-80	400-900
GZS1612	1600	12	10-80	500-1200
GZS1816	1800	16	10-80	800-1600
GZS2016	2000	16	10-80	1100-2000
GZS2424	2400	24	10-80	1500-3000

Примечание. Количество роликов может быть изменено в соответствии с требованиями заказчика.



Линейный вибрационный грохот

В линейном вибрационном грохоте в качестве источника вибрации используется вибровозбудитель редуторного типа с помощью которого материал подбрасывается на грохоте при движении вперед по прямой. Материал равномерно поступает на грохот из питателя. Надрешетные и подрешетные продукты с различными характеристиками выгружаются из соответствующих разгрузочных желобов. Грохот обладает низким энергопотреблением, высокой производительностью, простотой конструкции и обслуживания. Это полностью закрытая конструкция без утечки пыли, с автоматической разгрузкой.

Функции

- 1) Линейная конструкция линейного вибровозбудителя позволяет материалам свободно проходить через поверхность сита для эффективного грохочения.
- 2) В линейном вибрационном грохоте могут использоваться просеивающие поверхности с прямоугольными отверстиями, что позволяет работать с высокой скоростью подачи материала, и обеспечивает максимальную пропускную способность с точной классификацией.
- 3) Материал и дизайн просеивающей поверхности грохота можно отрегулировать в соответствии с конкретным применением.
- 4) Для снижения динамических нагрузок на фундамент используется дополнительная антивибрационная рама. Для замены изношенных деталей и запасных частей никакие специальные инструменты не требуются.
- 5) Линейный вибрационный грохот имеет очень широкий спектр применения и может просеивать сухие и влажные материалы.



Техническая спецификация

Модель	Дека	Площадь деки	Размер отверстия	Размер частиц питания (мм)	Производительность (м³/ч)	Мощность (кВт)
		(м²)	(мм)			
LMVS3045	1	13,5	0,25-13	< 100	6,2-305	30
LMVS3052	1	15,6	0,25-13	< 100	6,2-305	30
2LMVS3052	2	15,6 x 2	Верхняя 3-50	< 100	47-680	45
			Нижняя 0,25-13			
LMVS3061	1	18,3	0,25-13	< 100	6,2-305	37
2LMVS3061	2	18,3 x 2	Верхняя 3-50	< 100	55-680	45
			Нижняя 0,25-13			
LMVS3645	1	16,2	0,25-13	< 100	7,4-366	37
LMVS3652	1	18,7	0,25-13	< 100	7,4-366	37
2LMVS3652	2	18,7 x 2	Верхняя 3-50	< 100	56-830	55
			Нижняя 0,25-13			
LMVS3661	1	22	0,25-13	< 100	7,4~366	45
2LMVS3661	2	22 x 2	Верхняя 3-50	< 100	65-830	75
			Нижняя 0,25-13			
LMVS3673	1	26	0,25-13	< 100	8,5-366	45
2LMVS3673	2	26,2 x 2	Верхняя 3-50	< 100	78-830	75
			Нижняя 0,25-13			
LMVS4361	1	26,23	0,25-13	< 100	8,5-366	55
LMVS4373	1	31,4	0,25-13	< 100	11-420	55



Пластинчатый питатель

Пластинчатый питатель — это надежный метод подачи материала, если транспортируемый материал кусковой, абразивный, тяжелый и высокотемпературный. Данное решение отличается большей надежностью по сравнению с традиционным ленточным питателем.

Пластинчатый питатель предназначен для подачи материала с требуемой пропускной способностью на оборудование, расположенное ниже по технологической цепочке. Транспортируемый материал располагается на перекрывающихся пластинах, прикрепленных к нескольким ветвям тяжелой гусеничной тракторной цепи.

Функции

- 1) Стандартные ребристые пластины для тяжелых условий эксплуатации предотвращают чрезмерный прогиб при ударных нагрузках и тяжелых абразивных условиях работы.
- 2) В цепи используются звенья с самосмазывающимися свойствами, которые обеспечивают автоматическую смазку при длительной эксплуатации.
- 3) В несущих роликах используются подшипники с большой несущей способностью, которые имеют функцию автоматической смазки и не требуют технического обслуживания во время использования.
- 4) В приводном устройстве используется способ установки планетарного редуктора с полым валом и моментным рычагом, а ежедневное техническое обслуживание выполняется просто и быстро.
- 5) Натяжка концевых звездочек гидравлическая, автоматическая, что позволяет осуществлять натяжку дистанционно в зависимости от тягового усилия и условий работы на месте.



Техническая спецификация

Модель	Ширина пластин (мм)	Скорость (м/с)	Максимальный размер питания (мм)	Производительность (м³/ч)	Длина (м)
BL1200	1200	0,01-0,25	600	~ 1000	~ 30
BL1400	1400	0,01-0,25	700	~ 1500	~ 30
BL1600	1600	0,01-0,25	800	~ 1800	~ 30
БЛ1800	1800	0,01-0,2	900	~ 2500	~ 30
BL2000	2000	0,01-0,2	1000	~ 3200	~ 25
BL2400	2400	0,01-0,2	1200	~ 4500	~ 25
BL2800	2800	0,01-0,15	1500	~ 6000	~ 25

Референсы



Xinjiang Yiwu Guanghui Mining Limited Company



Xinjiang Shengxiong Energy Co., Ltd. Горнодобывающий район Хэйшань

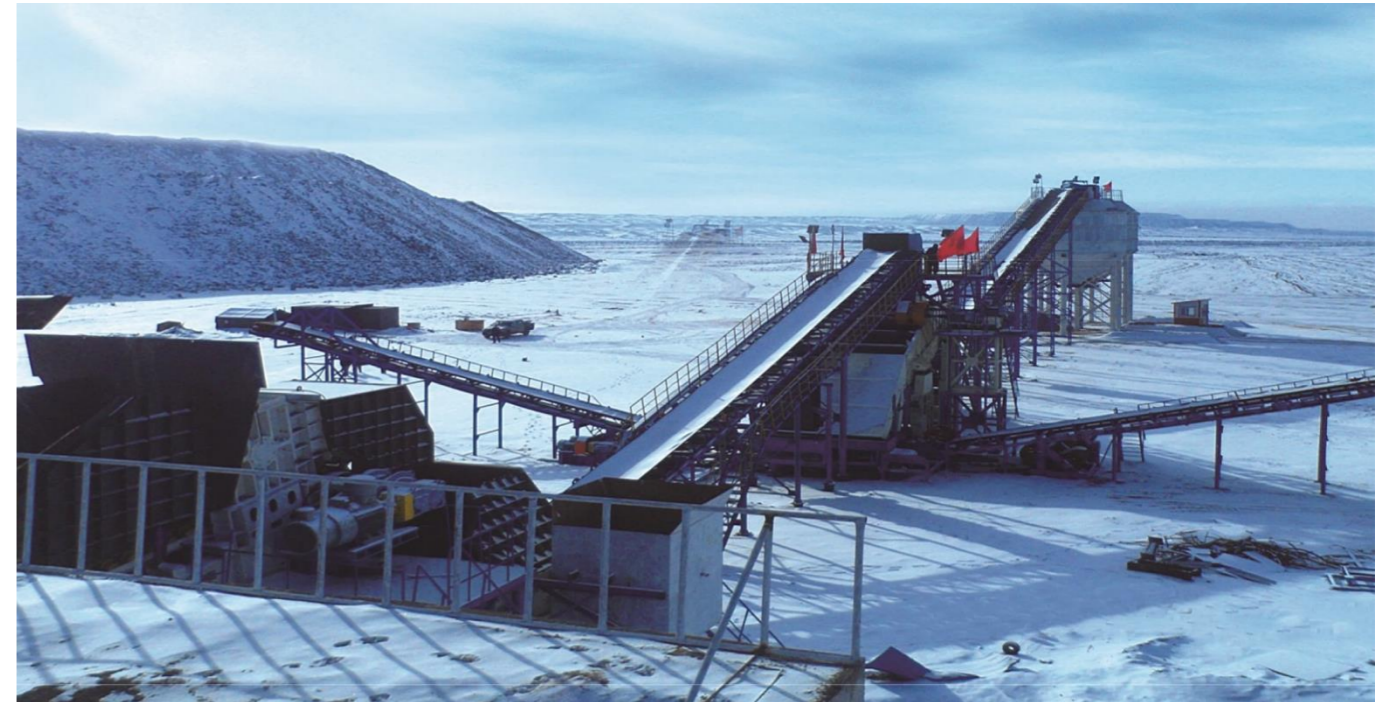




Yiwu Guanghui Energy Development Co., Ltd. Восточный горнодобывающий район



Xinjiang Dacheng Mining Co., Ltd

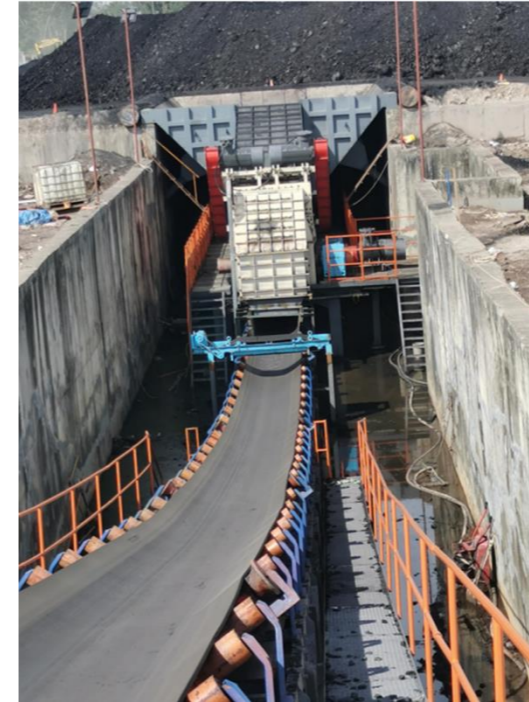




Toksun County Changyuan Gold Investment Development Co., Ltd.



Indonesia Coal Mining Company





Xinjiang Beishan Mining Co. LTD



Xinjiang Jinneng Mining Co. LTD



Список реализованных проектов за последние 7 лет

№	Оборудование	Спецификация	Количество	Пользователь
1	Бункер	400 м³	1 компл.	Xinjiang Mingyang Mining construction company limited
	Пластинчатый питатель	BL2500-16	1 шт.	
	Роликовый грохот	GZS2224	1 шт.	
	Шнеко-зубчатая дробилка	2XPS150/300	1 шт.	
2	Бункер	160-180 м³	1 компл.	Xinjiang Fenghua Times technology Limited company
	Металлоконструкции	/	1 компл.	
	Шнеко-зубчатая дробилка	2XPS120/350	1 шт.	
	Пластинчатый питатель	BL2000-11 м	1 шт.	
3	Бункер	150 м³	1 компл.	Yaojie Coal Group Jiuquan Coal Industry Co. LTD
	Питатель-дробилка	TP2000-12 м	1 шт.	
	Шнеко-зубчатая дробилка	2XPS120/200	1 шт.	
4	Бункер	200-400 м³	3 компл.	Хэнаньская энергетическая и химическая промышленная строительная компания с ограниченной ответственностью
	Питатель-дробилка	TP2600-20,5 м	1 шт.	
	Шнеко-зубчатая дробилка	2XPS140/280	1 шт.	
	Шнеко-зубчатая дробилка первой стадии	2XPS100/350	2 шт.	
	Шнеко-зубчатая дробилка второй стадии	2XPS90/250	2 шт.	
	Металлоконструкции	/	1 компл.	
5	Питатель-дробилка	TP1600-20 м	1 шт.	Xinjiang Tianlong Hope Energy Limited company
	Бункер	200 м³	1 компл.	
	Шнеко-зубчатая дробилка	2XPS120/250	1 шт.	
	Вибрационный грохот	YKH3054	1 шт.	
	Ленточный конвейер	B1400	1 компл.	
	Металлоконструкции	/	1 компл.	
	Система пылеулавливания	CDMC84-7	1 компл.	
Система электрического управления	/	1 компл.		

6	Бункер	≥ 300 м³	1 компл.	Xinjiang Yiwu Guanghui Mining Limited Company
	Система пылеулавливания	/	1 компл.	
	Пластинчатый питатель	BL2500-14 м	1 шт.	
	Шнеко-зубчатая дробилка первой стадии	2XPS120/250	1 шт.	
	Ленточный конвейер	B1800	1 компл.	
	Роликовый грохот	GZS2224	1 шт.	
	Шнеко-зубчатая дробилка второй стадии	2XPS100/350	2 компл.	
7	Вибрационный грохот	2YKH3673	4 шт.	North Weijiamao Coal Limited Company
	Бункер	≥ 300 м³	1 компл.	
	Пластинчатый питатель	BL2500-14 м	1 шт.	
	Шнеко-зубчатая дробилка	2XPS150/300	1 шт.	
	Металлоконструкции	/	1 компл.	
8	Система пылеулавливания	/	1 компл.	Xinjiang Jianguo Weiye New Energy Limited company
	Шнеко-зубчатая дробилка	2XPS100/200	1 шт.	
	Питатель-дробилка	TP1600-25 м	1 шт.	
	Вибрационный грохот	3YKH3073	2 шт.	
	Вибрационный грохот	YKH3085	2 шт.	
	Вибрационный грохот	YKH3061	1 шт.	
9	Вибрационный грохот	YKH1850	2 шт.	China Construction Xinjiang Construction Engineering Group Limited company
	Питатель-дробилка	TP1400-12 м	1 шт.	
	Шнеко-зубчатая дробилка	2XPS100/150	1 шт.	
	Вибрационный грохот	2YKH2150	2 шт.	
10	Вибрационный грохот	3YKH2460	2 шт.	Zhongtian Hechuang Energy Co., LTD
	Шнеко-зубчатая дробилка первой стадии	2XPS120/150	1 шт.	
	Шнеко-зубчатая дробилка второй стадии	2XPS100/150	1 шт.	
	Ленточный конвейер	B1000	1 компл.	
	Металлоконструкции	/	1 компл.	
11	Система электрического управления	/	1 компл.	Xinjiang Changji Xinlian Coal Chemical Industry Crushing station Wulumuqiqi Flight Yuan Trading Co., LTD
	Вибрационный грохот	2YKH3061	2 шт.	
	Шнеко-зубчатая дробилка	2XPS100/350	1 шт.	
	Ленточный конвейер	B1200	1 компл.	
12	Система электрического управления	/	1 компл.	Xinjiang Beishan Mining Co. LTD
	Металлоконструкции	/	2 компл.	
	Бункер	100 м³	2 компл.	
	Питатель-дробилка	TP1600-20 м	2 шт.	
	Ленточный конвейер	B1400	1 компл.	

13	Металлоконструкции	/	1 компл.	Xinjiang Beishan Mining Co. LTD
	Бункер	100 м³	1 компл.	
	Питатель-дробилка	TP1600-20 м	1 шт.	
	Система электрического управления	/	1 компл.	
	Устройство обслуживания	/	1 компл.	
14	Пластинчатый питатель	BL2400-13,5 м	2 шт.	Xinjiang Jinneng Mining Co. LTD
	Шнеко-зубчатая дробилка	2XPS120/250	2 шт.	
	Ленточный конвейер	B1600	1 компл.	
	Бункер	300 м³	2 компл.	
	Металлоконструкции	/	2 компл.	
15	Питатель-дробилка	TP 1400-15 м	2 шт.	PT Mandiri Intiperkasa
	Роликовый грохот	GZS1412	2 шт.	
	Шнеко-зубчатая дробилка	2XPS100/250	2 шт.	
	Ленточный конвейер	B1200	1 компл.	
16	Шнеко-зубчатая дробилка	2XPS150/250	1 шт.	Mongolia Blue Sky Huifeng Technology Co. LTD
	Пластинчатый питатель	BL1600-4 м	1 шт.	
17	Пластинчатый питатель	BL2000-14 м	2 шт.	Qitai Yindu Construction Project Limited company
	Вибрационный грохот	YKH2670	1 шт.	
	Шнеко-зубчатая дробилка первой стадии	2XPS120/200	2 шт.	
	Шнеко-зубчатая дробилка второй стадии	2XPS90/250	2 шт.	
	Металлоконструкции	/	1 компл.	
	Ленточный конвейер	B1400	1 компл.	
	Вибрационный грохот	2YAH3061	4 шт.	
	Вибрационный грохот	2YAH3073	3 шт.	
Электронная система управления	/	1 компл.		
18	Шнеко-зубчатая дробилка	2XPS100/300	1 шт.	Junge Qitingziyan Coal Mine Co. LTD
	Питатель-дробилка	TP1400-16 м	1 шт.	
	Роликовый грохот	GZS1610	1 шт.	
	Вибрационный грохот	2YKH3061	2 шт.	
	Роликовый грохот	GZS1809	1 шт.	
	Бункер	150 м³	1 компл.	
19	Питатель-дробилка	TP2400-16 м	1 шт.	Xinjiang Shengjiang Investment Co. LTD
	Бункер	220 м³	1 компл.	
	Вибрационный грохот	2YKH2473	1 шт.	
	Роликовый грохот	GZS2610	1 шт.	
	Пластинчатый питатель	BL2000-13,5 м	1 шт.	
	Вибрационный грохот	2YKH2460	2 шт.	
	Шнеко-зубчатая дробилка	2XPS100/300	2 шт.	
	Система электрического управления	/	1 компл.	

20	Вибрационный грохот	2YKH3685	1 шт.	Xinjiang Guolong Trading Co., LTD
	Вибрационный грохот	YKH3673	1 шт.	
	Питатель-дробилка	TP1400-16 м	1 шт.	
	Шнеко-зубчатая дробилка первой стадии	2XPS100/300	1 шт.	
	Шнеко-зубчатая дробилка второй стадии	2XPS100/250	1 шт.	
21	Питатель-дробилка	TP1200-13 м	1 шт.	Junge Banner Mengxiang Coal Co. LTD
	Шнеко-зубчатая дробилка	2XPS100/200	1 шт.	
	Ленточный конвейер	B1000	1 компл.	
	Вибрационный грохот	2YKH3061	2 шт.	
22	Пластинчатый питатель	BL1200-17 м	1 шт.	China Coal Engineering Shenyang Design Research Institute
	Шнеко-зубчатая дробилка	2XPS100/150	1 шт.	
	Металлоконструкции	/	1 шт.	
	Ленточный конвейер	B1000	1 компл.	
23	Шнеко-зубчатая дробилка второй стадии	2XPS100/350	1 шт.	Xinjiang Beishan Mining Co. LTD
	Питатель-дробилка	TP1600-20,5 м	1 шт.	
	Вибрационный грохот	2YKH3682	1 шт.	
	Вибрационный грохот	2YKH3073	1 шт.	
24	Питатель-дробилка	TP1600-20,5 м	1 шт.	Xinjiang Jimsar Energy Source Technology Development Co., LTD
	Питатель-дробилка	TP1600-11,5 м	1 шт.	
	Шнеко-зубчатая дробилка второй стадии	2XPS100/350	1 шт.	
	Ленточный конвейер	B1400	1 шт.	
	Вибрационный грохот	2YKH3673	1 шт.	
	Система электрического управления	/	1 компл.	
25	Пластинчатый питатель	BL2000-38 м	1 шт.	Fushun Mining Group LTD
	Шнеко-зубчатая дробилка первой стадии	2XPS120/200	1 шт.	
	Ленточный конвейер	B1600	1 компл.	
	Шнеко-зубчатая дробилка второй стадии	2XPS100/300	1 шт.	
	Вибрационный грохот	YKH3048	1 шт.	
	Вибрационный грохот	2YKH-3048	3 шт.	
Система электрического управления	/	1 компл.		
26	Питатель-дробилка	TP1600-20 м	1 шт.	Xinjiang Shengjiang Investment Co. LTD
	Шнеко-зубчатая дробилка второй стадии	2XPS90/350	1 шт.	
	Ленточный конвейер	B1600	1 компл.	
	Вибрационный грохот	2YKH3673	1 шт.	

Совершенная система обслуживания

>>> Предпродажное обслуживание

- ❖ Создание команды для работы над проектом и проработки плана участия в торгах в соответствии с требованиями торгов.
- ❖ Предоставление технической документации и информации по оборудованию для торгов (включая общекорпоративные чертежи, общие сборочные чертежи, габаритные чертежи оборудования, чертежи фундамента и т. д.)
- ❖ Предоставление коммерческой и другой информации, согласно требований торгов.

>>> Предпродажное обслуживание

- ❖ Предоставление услуг по бесплатным замерам и проектированию на объекте в соответствии с требованиями пользователя;
- ❖ По завершению проектирования в соответствии с требованиями заказчика, пользователь согласовывает проект;
- ❖ Предоставление чертежей фундамента оборудования и соответствующей технической информации в течение трех дней после подписания контракта.



>>> Предпродажное обслуживание

- ❖ Монтаж и пуско-наладка: предоставляется квалифицированный технический персонал для руководства монтажом и пуско-наладкой оборудования на площадке пользователя, с подробным объяснением технической информации, основ монтажа и пуско-наладки, с предоставлением комплексных технических услуг и необходимых демонстраций, помощи в решении технических проблем при монтаже и пуско-наладке, а также подтверждение качества монтажа;
- ❖ Техническое обучение: обучение технических специалистов на объекте пользователя принципам работы оборудования, правильной эксплуатации, осмотру, техническому обслуживанию, ремонту и другим необходимым навыкам;
- ❖ Поставка запасных частей: поставка качественных запасных частей для продукции на постоянной основе, согласно требований заказчика; предоставление чертежей общего вида на быстроизнашиваемые запасные части, по которым пользователь может приобрести их самостоятельно;
- ❖ В случае несоответствия качества оборудования из-за его неисправности, ответ предоставляется в течение 1 часа после получения соответствующего уведомления с выездом на место в течение 24 часов. Главный инженер-проектировщик и специалисты придут на место для устранения неполадок и возобновления производства для обеспечения удовлетворенности пользователей

